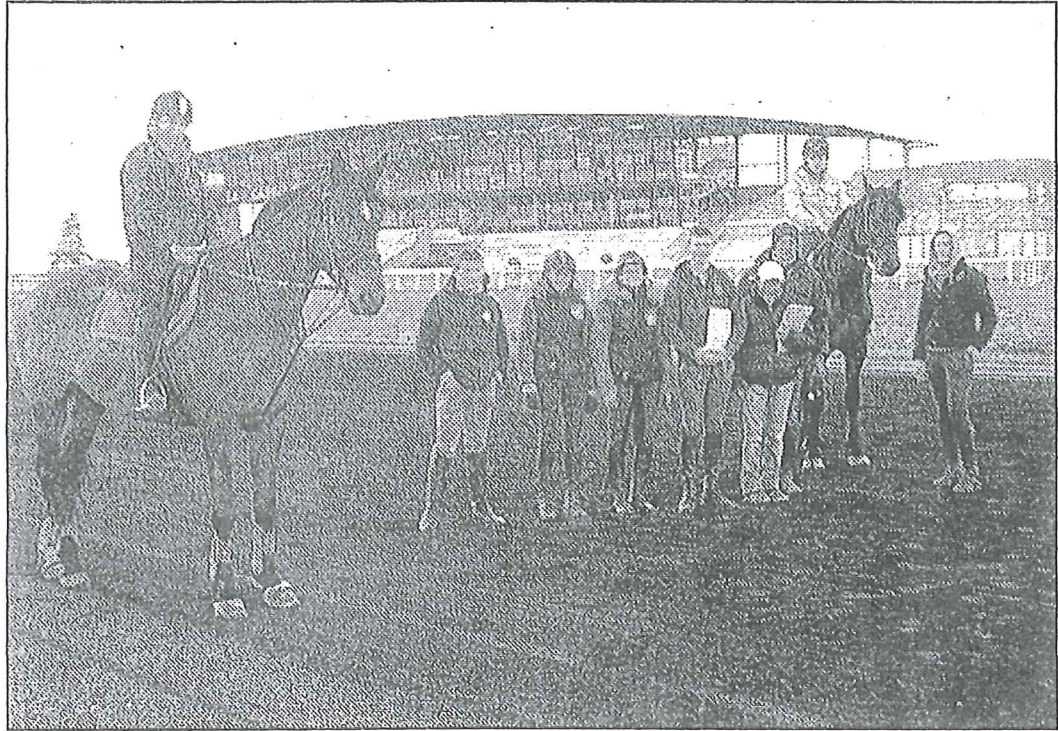


## LA CAPELLE

# Premières notations



Dans l'ensemble les résultats ont été satisfaisants, confirmant une nouvelle fois le sérieux des formations dispensées à la MFR.

L'aventure humaine et professionnelle continue pour des élèves de la Maison familiale rurale qui ont choisi les activités équestres mention équitation (un an).

À l'approche de la fin de l'année scolaire, avec à l'horizon le Monitorat d'équitation, un rendez-vous fut pris par les

moniteurs, sur la piste de l'hippodrome de La Capelle.

Une dizaine de jeunes cavaliers se devaient de « rendre des comptes » quant à leurs premiers mois de formation. Les notations ont varié selon la tenue et le comportement avec le cheval, fondés sur des critères bien précis.